

# MAZDA CX-3

zoom-zoom  
zoom-zoom  
zoom-zoom



جميع تفاصيل ومواصفات المركبات وتجهيزاتها الاختيارية المبينة على صفحات هذا الكatalog عرضة للتغيير دون إشعار وقد تختلف تبعًا للمنطقة المحلية.  
نتيجة لعملية الطباعة، يمكن لألوان الجسم وألوان المقصورة الداخلية أن تختلف قليلًا عن الألوان الفعلية. يرجى استشارة وكيل مازدا المحلي لديك بخصوص المعلومات الدقيقة.  
All details and specifications of the vehicles and their options shown on the pages of this catalogue are subject to change without notice and may vary according to locale.  
Due to the printing process, the colours of the bodies and interiors may differ slightly from the actual colours. Please consult your local Mazda dealer for exact information.

DK-L4C  
AE-159

©Mazda Motor Corporation



WWW.MAZDA.COM



## حقبة جديدة: مستوى جديد

التحدي: بناء سيارة يمكن استخدامها في أي مكان، مهما اختلفت التضاريس، إلى جانب دعم أنماط الحياة الفردية الخلاقة. النتيجة: سيارة Mazda CX-3. بحثنا عن الإلهام في القيم الجوهرية التي يسعى إليها الناس في سيارة ما عوضًا عن أرقام مستهدفة في ورقة المواصفات، لذا فقد تم تصميم سيارة CX-3 وهندستها لتحفيز المشاعر للولوج إلى الأحاسيس الإنسانية عن كثب. أسست لغة التصميم كودو –روح الحركة من مازدا مرة أخرى معيارًا جديدًا فيما يتعلق بالجودة والتصميم، في حين تقدم التشكيلة المتكاملة من تكتولوجيا SKYACTIV TECHNOLOGY الثورية أداءً يعزز من أنماط الحياة العصرية على أي طريق سواءً كان ذلك داخل المدينة أو على طرقها الخارجية الشاسعة. تعد سيارة CX-3 الأداة المثلى للتعبير عن طابعك الشخصي وإضافة الحماس إلى حياتك.

### A NEW ERA: A NEW STANDARD

The challenge: to build a car that can be used anywhere, in any way, to support creative, individualistic lifestyles. The result: Mazda CX-3. Finding inspiration in the essential values people seek in a car rather than target numbers in a specification sheet, CX-3 is designed and engineered to stimulate the emotions by closely matching human sensibilities. Mazda's KODO – Soul of Motion design language again sets a new benchmark for quality and style, while a full suite of revolutionary SKYACTIV TECHNOLOGY delivers performance that enhances modern lifestyles on any road from the inner city to the great outdoors. CX-3 is the perfect tool for expressing your individuality and adding spice to your life.















كذلك، تمثل المقصورة التغيير الجوهرى في التصميم والذي يعد متناسقاً إلى حد كبير مع المظهر الخارجى. الأشكال المتدفقة التي توحى بالسرعة والأساليب الجديدة في استخدام المواد والتي تحررت من القيود المفروضة والتشطيبات التي تعكس المصنعية الفائقة تجتمع كلها معاً في بيئة مريحة وأنيقة وجذابة. كما أن المقاعد التي تم تنجيدها بالقماش الجلدي الأسود والنسيج شبه اللماع المطور حديثاً مع الدرزات السرجية الأفقية تزيد من الشعور الفردي بالجودة داخل المقصورة بشكل أكبر والتي تنصدر مثيلاتها من نفس الفئة.

The interior, too, is a radical design shift closely co-ordinated with the exterior styling. Flowing forms suggestive of speed, new ways of using materials that break free from convention, and finishes reflecting superior craftsmanship come together in a comfortable, stylish and inviting environment. Seats upholstered in black leatherette and a newly-developed semi-matte fabric with horizontal stitching further heighten the interior's individualistic feel of quality that transcends the class.

魂動  
KODO : SOUL of MOTION

## حقبة جديدة: الارتقاء عن التصميم الجوهري

تمثل سيارة CX-3 تقدماً جديداً في فلسفة التصميم كودو الخاصة بـمازدا. مستوحاة من القوة والرشاقة والجمال الذي تتمتع به الحيوانات البرية ومتجاهلة الفرضيات المسبقة حول المظهر الذي ينبغي على السيارات متداخلة الأوجه أن تكون عليه، حيث أن تصميم سيارة CX-3 يعد تعبيراً لافتاً للأنظار للحركة الديناميكية مع الشعور بتحقيق الهدف. تزيد العجلات ذات القطر الكبير من مظهرها الواثق والراسخ، معززة بذلك أبعادها الساحرة للكابينة الرشيقة والبروزات القصيرة. مصحوباً بالخطوط الإنسيابية المجردة من التفاصيل غير الضرورية مُحْدِثَةً بذلك تعبيراً فريداً للمظهر الفاتن.

### A NEW ERA: A RADICAL DESIGN DEPARTURE

CX-3 marks another advance in Mazda's KODO design philosophy. Inspired by the power, grace and beauty of animals in the wild and avoiding all preconceptions of how a crossover should look, CX-3's styling is an eye-catching expression of dynamic motion with a sense of purpose. Large-diameter wheels add to the stable, well-planted stance, enhancing the striking proportions of the sleek cabin and short overhangs. Combined with clean lines shorn of unnecessary details this creates a unique statement of charismatic style.





## حقة جديدة: تجربة قيادة جديدة

مستويات جديدة من التحرر. مستويات جديدة من القيادة الخالية من الإجهاد. مستويات جديدة للمتعة الخالصة على الطريق. العهد الذي قطعته مازدا لك يتجسد في سيارة CX-3. إن العلامة التجارية لـ *Jinba-ittai* والتي تتمثل بالشعور بوحدة الحال مع السيارة، تضمن ديناميكيات القيادة المتفوقة، وذلك بفضل الاستجابة الخطية التي يمكن التنبؤ بها لكل مدخلاتك المتعلقة بالقيادة. إضافة إلى الشاسي SKYACTIV-CHASSIS والجسم SKYACTIV-BODY المحسنين لسيارة متداخلة الأوجه، فإن ذلك يمنحك تحكمًا سلسًا في شوارع المدينة المزدهمة جنبًا إلى جنب مع أداء يبعث على الثقة على الطرق السريعة والمتعرجة.

### تحفيز تطوير تكنولوجيا SKYACTIV TECHNOLOGY

تهدف تكنولوجيا SKYACTIV TECHNOLOGY لإيجاد سيارات تحقق متعة القيادة مع أداء البيئة والأمان الفريد من نوعه، وهذا ما يدفعها لمواصلة عملية التطوير. والقيام في التوفيق بين هذه الأهداف المتعارضة ظاهريًا عند مستويات أعلى من أي وقت مضى، فإن هذه التشكيلة الشاملة من الإبداعات التكنولوجية تهدف إلى الحد من عدم الكفاءة والهدر في كافة أرجاء السيارة وذلك لتحقيق أقصى درجات تصميم السيارة وهندستها. من خلال الابتكارات الرائدة لتكنولوجيا SKYACTIV TECHNOLOGY، فإن مازدا

Mazda's 'Breakthrough' approach began by tearing up the rule book of conventional ideas in order to realize both of these conflicting goals at a higher level than ever before. By rejecting the accepted, common-sense approaches in favour of 'Breakthrough' thinking, Mazda was able to create SKYACTIV TECHNOLOGY, a unique approach to technical innovation that breaks free from the chains of convention.

### A NEW ERA: A NEW DRIVING EXPERIENCE

New levels of freedom. New levels of stress-free driving. New levels of pure enjoyment of the road. This is Mazda's promise to you with CX-3. Superior driving dynamics are assured with Mazda's trademark *Jinba-ittai* feeling of unity with the vehicle, thanks to predictable, linear response to your every driving input. Added to a SKYACTIV-CHASSIS and SKYACTIV-BODY optimized for a crossover, this gives you easy control on crowded city streets as well as confidence-inspiring performance on motorways and winding roads.

تكون قد حققت رؤيتها المستقبلية المتمثلة في «زوم-زوم المستدامة» للسيارات التي تمتاز دومًا بإثارتها وجاذبيتها ومتعة قيادتها وتجعلك ترغب بقيادتها مجددًا».

### ابتكارات تكنولوجيا تبدأ من التفكير «الإبداعي»

يفترض التفكير التقليدي بأنه يمكن للمحرك أن يكون إما بالغ القوة أو ذو كفاءة رائعة في استهلاك الوقود، ولكن لا يمكن تحقيق كليهما. لذلك فإن الحلول الهندسية التقليدية يفاضل بين هذين

#### Driving the development of SKYACTIV TECHNOLOGY

Fun-to-drive vehicles with unprecedented environmental and safety performance are the target of SKYACTIV TECHNOLOGY, and this is what drives its continuing development. To reconcile these apparently incompatible goals at ever higher levels, this comprehensive suite of technology breakthroughs aims to eliminate inefficiency and waste throughout the entire vehicle to achieve the ultimate in auto design and engineering. Through the groundbreaking innovations of SKYACTIV TECHNOLOGY,

Mazda is achieving its future vision of 'Sustainable Zoom-Zoom' with 'cars that are always exciting, inviting, fun to drive, and make you want to drive them again'.

#### Technology innovations starting from 'Breakthrough' thinking

Conventional thinking says an engine can be either extremely powerful or outstandingly fuel efficient, but not both. So conventional engineering settles for a trade-off between the two goals and actually achieves neither at a high level. In contrast,



### SKYACTIV-G 2.0

يمنح محرك البنزين عالي الكفاءة سعة ٢,٠ لترًا والذي أثبت فعاليته استجابة دقيقة وعزم دوران قوي ضمن نطاق السرعات المنخفضة إلى المتوسطة وذلك للوصول إلى أداء حيوي في المدينة والطرق السريعة على حد سواء.

This high-efficiency, proven 2.0-litre petrol engine delivers crisp response and great low- to mid-range torque for lively performance both in town and on motorways.



أقصى قدرة: ١٠٩ ك/و/ ٦,٠٠٠ د.د. أقصى عزم دوران: ١٩٢ ن/م/ ٢,٨٠٠ د.د.  
Max. power: 109kW/6,000rpm Max. torque: 192Nm/2,800rpm

### SKYACTIV-DRIVE

يقدم محرك SKYACTIV-DRIVE عالي الكفاءة ذو السرعات الست عمليات تحويل سرعة تلقائية سريعة وسلسة جنبًا إلى جنب مع الإحساس المباشر والمتصل لناقل الحركة اليدوي.

Fast, smooth gearshifting along with the direct, connected feel of a manual transmission – that's the high-efficiency six-speed SKYACTIV-DRIVE.



### SKYACTIV-BODY

يعمل جسم SKYACTIV-BODY على توظيف البنى والمواد المحسنة للحصول على وزن أخف بأداء عالي من الأمان وصلابة أكبر.

SKYACTIV-BODY employs optimized structures and advanced materials to simultaneously achieve lighter weight and increased rigidity for better safety and handling performance.



### SKYACTIV-CHASSIS

يحقق التعليق والتوجيه لشاسي SKYACTIV-CHASSIS مستويات أعلى من الراحة والمزيد من الشعور بوحدة الحال بين السيارة والسائق الذي تشتهر به مازدا.

More comfort and more of Mazda's famous feeling of unity between car and driver with the SKYACTIV-CHASSIS's suspension and steering.



### i-STOP

يعمل نظام i-stop لإيقاف الدوران الخامل من مازدا على إيقاف المحرك تلقائيًا عند توقفك الكامل بعد الكبح، مما يعمل على الحفاظ على الوقود المهدور بسبب التوقف في الازدحامات المرورية أو عند الإشارات الضوئية.

ويعمل المحرك على إعادة بدء تشغيل المحرك بسلاسة وبشكل فوري.

Mazda's i-stop idling stop system automatically shuts the engine down when you come to a complete halt after braking, saving the fuel wasted when stopped in traffic or at a signal. And the engine restarts smoothly and almost instantaneously.



### i-ACTIV AWD

تمت هندسة نظام الدفع بكل العجلات i-ACTIV AWD من الجيل الجديد لـ مازدا بحيث تمنح قيادة تنسم بالثقة على أي سطح طريق بينما تساهم في الوقت ذاته في التوافق البيئي. يساعد هذا النظام على منع العجلات من الانزلاق والحد من فقدان الطاقة — مما يعمل على تحسين كلاً من قابلية القيادة في الظروف المتدنية والاقتصاد في استهلاك الوقود — وذلك عن طريق توزيع الطاقة مباشرة وبشكل مثالي بين العجلات الأمامية والخلفية. يتم تحقيق ذلك عن طريق مراقبة ظروف الطريق بشكل مستمر استنادًا إلى عدة عوامل مثل انحدار الطريق ودرجة الحرارة الخارجية والطقس إلى جانب رصد تماسك العجلة الأمامية. بالإضافة إلى ذلك، يقوم نظام i-ACTIV AWD بتقييم نواياك عبر عمليات القيادة التي تقوم بها وذلك لضبط توزيع عزم الدوران بدقة.

Mazda's new-generation all-wheel-drive system i-ACTIV AWD is engineered to offer confident driving on any road surface while also contributing to environmental compatibility. The system helps prevent tyre slippage and minimize energy losses – enhancing both driveability in poor conditions and fuel economy – by instantly distributing power optimally between the front and rear wheels. This is achieved by continuously monitoring road conditions according to various factors such as road gradient, and outside temperature and weather, as well as detecting front wheel grip. In addition, i-ACTIV AWD assesses your intentions via your driving operations to precisely adjust torque distribution.







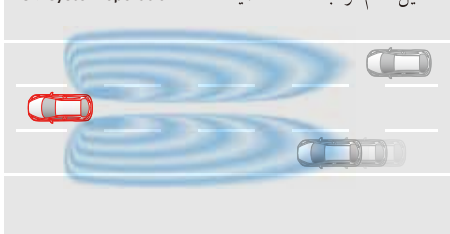
## i-ACTIVSENSE

### نظام مراقبة النقاط العمياء (BSM) ووظيفة تحسس حركة المرور المعاكسة (RCTA)

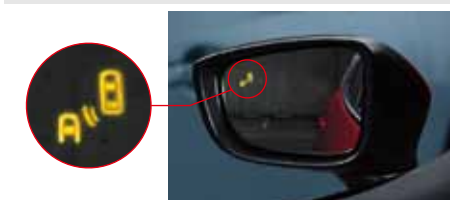
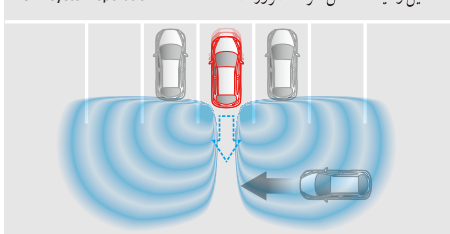
يستخدم النظام BSM مستشعرات الرادار ذو الموجة الميبلية لرصد السيارات في النقاط العمياء الموجودة في الخلف وعلى جوانب Mazda CX-3 وتعمل على تنبيهك بوجودها. تعمل الوظيفة RCTA بنفس الطريقة عند الرجوع بالسيارة إلى الورا لإخراجها من موقف السيارات.

**Blind Spot Monitoring (BSM) and Rear Cross Traffic Alert (RCTA)**  
BSM uses 24GHz quasi-milliwave radar sensors to detect vehicles in the blind spots behind and to the side, and using a turn signal while BSM detects a vehicle triggers visual and audio warnings. RCTA uses the same sensors to alert the driver when it detects vehicles approaching from either side during reversing operations.

#### تتشغيل نظام مراقبة النقاط العمياء BSM system operation



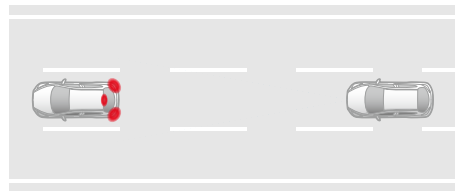
#### تشغيل وظيفة تحسس حركة المرور المعاكسة RCTA system operation



### النظام الذكي لدعم المكابح (SBS)

يقوم النظام الذكي لدعم المكابح (SBS) باستخدام الرادار ذو الموجة الميبلية لرصد وقياس المسافة التي تفصلك عن السيارة التي تسير أمامك. فإذا حدّد النظام بأن Mazda CX-3 تقترب بسرعة كبيرة، يُطلق في البداية تحذيرًا من الخطر، فإن لم تتخذ أي إجراء، يبدأ بتعشيق المكابح. يعمل عند السرعات ما بين ١٥ و ١٤٥ كم/ ساعة.

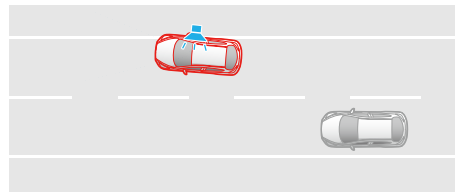
**Smart Brake Support (SBS)**  
SBS uses milliwave radar to detect and measure the distance to a preceding vehicle. When the system judges Mazda CX-3 is closing too fast it first warns of danger, and if no action is taken, it then begins to apply the brakes. Works at speeds between 15 and 145km/h.



### نظام التحذير من الخروج من المسرب (LDWS)

يستشعر نظام التحذير من الخروج من المسرب (LDWS) علامات المسرب على سطح الطريق. فإذا توقّع النظام خروج السيارة من المسرب، فإنه يُصدر تحذيرًا صوتيًا يشبه صوت الضوضاء الذي يصدر من السيارة حين تسير على التخطيط ذي التواء المرتفعة للحث على القيام بإجراءات توجيهية صحيحة. لتجنب الإنذارات الخاطئة، يقوم النظام بتقدير مدخلاتك مثل استخدامك لإشارات الانعطاف.

**Lane Departure Warning System (LDWS)**  
LDWS senses lane markings on the road surface. When the system predicts departure from the lane it issues an audible warning similar to the noise a car makes when it runs onto a rumble strip to prompt timely steering corrections. The system assesses driver inputs such as use of the turn signals to weed out false alarms.

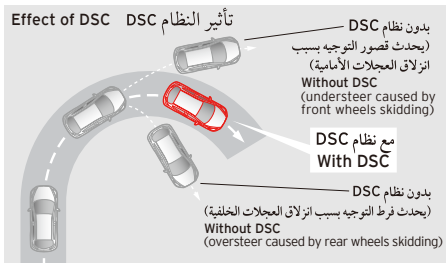
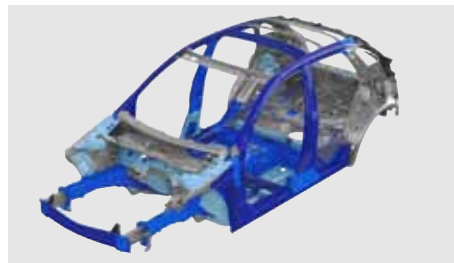


## تدابير الأمان الأخرى OTHER SAFETY MEASURES

### بنية الجسم

يوفر الجسم أداءً يستوفي المعايير العالمية فيما يخص الأمان أثناء التصادم. يمنح الاستخدام الواسع النطاق للفولاذ عالي الشد قوة مع الوزن الخفيف، بينما يمتص الإطار الطاقة ويعمل على تمريرها بعيدًا عن الكابينة.

**Body structure**  
The body provides world-class collision safety performance. Extensive use of ultra-high-tensile steel gives strength with low weight, while the framework absorbs and channels energy away from the cabin.



### أكياس الهواء

تمنح المجموعة المتكاملة من أكياس الهواء — الأمامية وعلى جانب المقعد الأمامي والستائرية — طبقة إضافية من الحماية في العمق ضد الصدمات الجسدية والإصابة بجروح في حالات التصادم.

**Airbags**  
A full complement of airbags – front, front seat side, curtain – provide another layer of protection in depth against physical shock and injury in a collision.

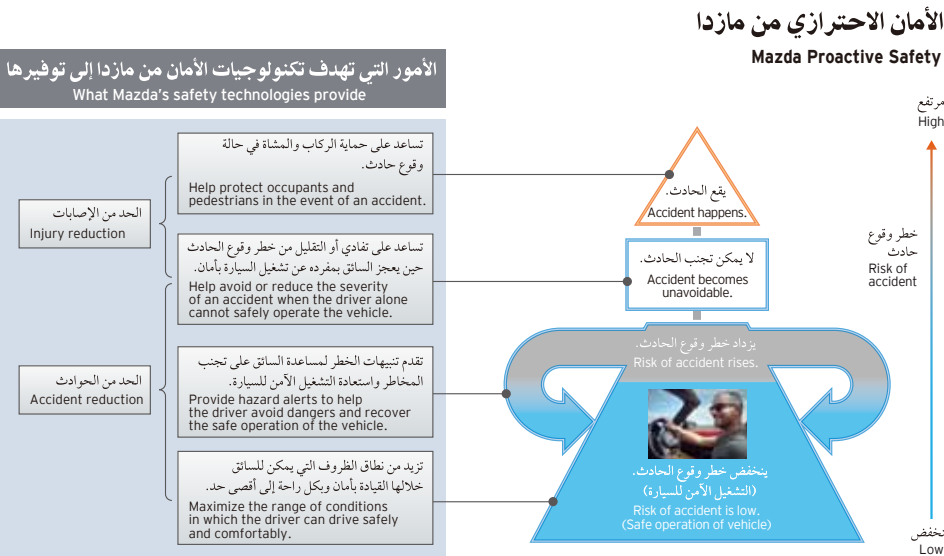


## حقبة جديدة: نهج مازدا نحو الأمان

تترسخ فلسفة الأمان الاحترازي من مازدا من خلال إيمانها بقدرات السائق، حيث تسعى إلى دعم القيادة الآمنة مع الإبقاء على متعة القيادة في الطرقات الواسعة. تتطلب القيادة الآمنة التقدير المسبق للأخطار المحتملة واتخاذ القرارات بشكل سليم والتصرف المناسب، إذ تسعى مازدا إلى دعم هذه الوظائف الأساسية لتمكينك من القيادة بأمان مع شعورك براحة البال بالرغم من تغير ظروف القيادة. وتشمل مجموعة تكنولوجيات الأمان المتقدمة i-ACTIVSENSE من مازدا على إجراءات الأمان المباشر التي تعمل على تحديد المخاطر بصورة مبكرة وتحد من فرصة حدوث الأضرار أو الإصابة بجروح. تمتاز إجراءات الأمان غير المباشر بنسخة تم تطويرها حديثًا من تكنولوجيات SKYACTIV-BODY بالغة القوة من مازدا لهذه السيارة متداخلة الأوجه التي تمكنك من الذهاب إلى أي مكان.

### A NEW ERA: THE MAZDA APPROACH TO SAFETY

Mazda's Proactive Safety philosophy is firmly grounded in a belief in the driver's abilities, aiming to support safe driving while maintaining all the fun of the open road. Safe driving demands early recognition of potential hazards, good judgment and appropriate action, and Mazda works to support these essential functions so you can drive safely and with peace of mind despite changing driving conditions. Active safety measures to identify risk early and reduce the chance of damage or injury include Mazda's i-ACTIVSENSE suite of advanced safety technologies. Passive safety measures feature a version of Mazda's high-strength SKYACTIV-BODY, newly-developed for this go-anywhere crossover.





## حقبة جديدة: صممت لدعم التركيز

ما عليك سوا تحديد وجهتك وسيارة CX-3 المجهزة بالكامل ستساعدك في المضي برحلتك بكل سهولة. إرشادات المسار من النظام الملاحي. تحذيرات الخطر. والترفيه الصوتي من تشكيلة واسعة من المصادر. ولكن قد تعمل كثرة المعلومات التي تظهر لك باستمرار على تشتيت تركيزك. ولهذا السبب فقد تم تصميم قمرة القيادة الخاصة في سيارة CX-3 من الألف إلى الياء وذلك لتقديم المعلومات بطريقة تساعدك بالحفاظ على تركيزك على الطريق وعلى القيادة الآمنة.

### A NEW ERA: DESIGNED TO AID CONCENTRATION

You decide the destination, and CX-3 is fully equipped to ease the journey. With route guidance from the navigation system. Hazard warnings. And audio entertainment from a wide range of sources. But so much information constantly coming at you could break your concentration. That's why CX-3's cockpit is designed from the ground up to present information in a way that helps you maintain your focus on the road and safe driving.



### MZD CONNECT، المعيار لنظام الاتصال داخل السيارة

أصبح الاتصال بالإنترنت جزءًا ضروريًا من حياتنا اليومية، حتى أثناء التجوال في السيارة. ولهذا قامت مازدا بتطوير نظام MZD CONNECT لتوفير اتصال متفوق مع تحسين أداء الأمان الخاص بها بشكل أكبر. يوفر نظام MZD CONNECT تشكيلة هائلة من خيارات معلومات الترفيه عبر الإنترنت من خلال تطبيق Aha™ بواسطة HARMAN عند توصيله بهاتف ذكي عبر خاصية Bluetooth®. تتبع خاصية الصوت التي يمتاز بها النظام اختيار المصادر الموسيقية بما فيها راديو AM/FM واسطوانات CD والمشغلات الصوتية النقالة ومحتوى تطبيقات Aha Radio عبر الإنترنت. تقرأ خاصية التواصل الرسائل النصية القصيرة بصوت مرتفع، بالإضافة إلى خدمات مواقع التواصل الاجتماعي على الإنترنت (تويتر والفيسبوك على سبيل المثال) المتوفرة من خلال التطبيق Aha. تعرض خاصية التوجيه الملاحي موقعك الحالي على الخريطة مصحوبًا بالمسار إلى الوجهة المحددة. يتم تحديث برنامج النظام بسهولة، الأمر الذي يعمل على توفير استمرارية الوصول إلى أحدث الخدمات دون الحاجة للتبديل بين الأجهزة.

**MZD CONNECT, the benchmark in-vehicle connectivity system**  
Internet connectivity has become an essential part of daily life, even while travelling in a car. So Mazda developed MZD CONNECT to provide versatile connectivity while further enhancing safety. MZD CONNECT offers a huge range of infotainment options from the Internet through Aha™ by HARMAN when connected to a smartphone via Bluetooth®. The system's Audio feature allows selection of various music sources including AM/FM radio, CDs and mobile audio players, and Aha Internet Radio. The Communication feature reads SMS messages aloud, as well as other Internet social networking services (Twitter and Facebook for example) available via Aha. And the Navigation feature shows your current position on a map along with a route to the specified destination. System software is easily updated, providing ongoing access to the latest services without swapping out any hardware.



#### The leading edge of Human-Machine Interface (HMI) design

The amount of information presented to you when driving continues its increase. For example, i-ACTIVSENSE detects traffic conditions around the vehicle and provides warnings, while MZD CONNECT, the new in-vehicle connectivity system, offers access to the Internet and the latest services. So to present this rising tide of information without compromising safety, Mazda engineered the cockpit with a new HMI design to prevent confusion in decision-making, minimize driver eye movements, and reduce physical stress. The Mazda-developed Active Driving Display mounted above the meter hood shows the most essential driving information with no need to look away from the road, while the meters provide clear vehicle-status information. In addition, frequently used operations are controlled by steering-wheel mounted switches and paddle shifters without taking the hands off the steering wheel. Information for MZD CONNECT's audio, communication and navigation functions is displayed on a seven-inch LCD mounted on top of the dashboard. This separate-type centre display greatly reduces the downward viewing angle and its graphics are designed for instant legibility. Multi-stage operations of MZD CONNECT are quickly and accurately controlled by a commander control located on the floor console where the driver's hand naturally falls.

ملاحظة: يختلف مدى توفر وظائف نظام MZD CONNECT تبعًا لطراز الهاتف الذكي الموصول وبنيته التشغيلية. يرجى استشارة وكيل مازدا المحلي لديك بخصوص المعلومات الدقيقة.

Note: Available functions of MZD CONNECT may vary according to the type of connected smartphone and its operating environment. Please consult your local Mazda dealer for exact information.

## حقبة جديدة: صممت لتتجاوز التوقعات

تتمحور سيارة CX-3 أكثر من أي شيء آخر حول التجارب المجزية، فهي مجهزة بمميزات وتجهيزات لمساعدة الأسر الشابة في إيجاد طرق جديدة للاستمتاع بالحياة المفعمة بالنشاط. يتناسق تصميم المقصورة مع التصميم الخارجي بشكل رائع لإيجاد تعبير أسر يتحلى بالجودة والأناقة، فالمقصورة التي تعكس الحرفية الخاصة بـ مازدا والاستخدام المبتكر للمواد الجديدة ذات الجودة العالية والتي تعمل على تحقيق بيئة مريحة ومتطورة للكابينة والتي تصل للراحة التي تصبو إليها العائلة.

### A NEW ERA: BUILT TO EXCEED EXPECTATIONS

More than anything else, CX-3 is about rewarding experiences, so it's packed with features and equipment to help young families find new ways to enjoy active living. Interior and exterior design co-ordinate beautifully to create an arresting statement of quality and style, with the interior showcasing Mazda's craftsmanship and innovative use of new, high-quality materials to realize a comfortable, sophisticated and truly family-friendly cabin environment.

### مصممة لتصبح محورًا لها

تجمع مجموعة التجهيزات المبتكرة الخاصة بسيارة CX-3 أفضل ما هو متوفر في كل من المركبات العالية وتلك المنخفضة. يمكن للسائقين من كافة المستويات الوصول إلى وضعية القيادة المثالية للاستمتاع بالشعور الرائع الذي تمنحه مازدا المتمثل بالشعور بوحدة الحال مع السيارة، ويمنح موضع النظر المرتفع الرؤية المشرفة على الطريق. وفي الوقت ذاته، فإن انخفاض مركز الثقل للسيارة متداخلة الأوجه والمداسات العريضة تمنح شعورًا من الثقة الملهمة من الاستقرار عند السرعات العالية وعند المنحنيات. تم وضع جميع المقاعد لتوفر سهولة في الدخول والخروج حتى في المساحات الضيقة، وتتمتع الكابينة بالرحابة والحيز الواسع على الرغم من أبعادها الخارجية المدمجة.

#### Designed around you

CX-3's innovative packaging combines the best of both tall vehicles and those that are lower-slung. Drivers of almost any stature can achieve an ideal driving position to enjoy Mazda's fabled feeling of being at one with the car, and the high eye-point gives a commanding view of the road. Yet at the same time, the low centre of gravity for a crossover and wide tread give a reassuring, confidence-inspiring feel of stability at high speeds and through the curves. All seats are positioned to offer easy entry and exit even in tight spaces, and the roomy, airy cabin belies the compact exterior dimensions.

### حيز يبعث على السرور

لن يساورك شعور بضائلة المساحة داخل سيارة CX-3. توفر المقاعد الأمامية حيزًا للاكتاف والأرجل للأشخاص على اختلاف بنيتهم الجسدية وتتيح لك المقاعد الخلفية التمتع بحيز للرأس والركبتين يبعث على الراحة. بالإضافة إلى ذلك، تتموضع المقاعد الخلفية عند أعلى وأقرب نقطة لمركز الكابينة مما تمنحه المقاعد الأمامية، محدثة ترتيبًا للمقاعد يجعل من السهل على الركاب في الخلف الرؤية عبر المنطقة الأمامية وحتى التحدث مع الأشخاص في المقاعد الأمامية.

#### Room to enjoy

You never feel short of space in CX-3. The front seats offer ample shoulder and legroom for people of any build and the rear seats offer comfortable headroom and knee space. In addition, rear seats are located higher and closer to the centre of the cabin than the front seats, creating a layout that makes it easier for passengers in the rear to see out of the front or converse with people in the front seats.

### يكنم الاختلاف في التفاصيل

أيضا نظرت، فإنك ترى تفاصيل مصنوعة بدقة لتجعل سيارة CX-3 متفردة عن الآخرين: حيث تمنحك المواد اللينة شعورًا بالترحاب، والقطع ذات التشطيبات المعدنية تمتاز بمظهر حاد، بينما توفر الأجسام الصلبة المدمجة مع المواد اللينة فسحة مميزة. إضافة إلى التصميم العصري للمقاعد وتنجيد الأبواب الذي يمنح تعبيرًا جديدًا وجوهريًا من التفوق. إجمالاً، فإن التفاني في المصنعية التي تتميز بها مازدا يشكل تعبيرًا متفوقًا للجودة الراقية والتي تفوق مثيلاتها من نفس الفئة وتخلق بذلك بيئة عاطفية جذابة للمقصورة.

#### The difference is in the details

Everywhere you look, you see finely-crafted details that set CX-3 apart: soft materials are gently inviting; metallic-finish parts have a sharp look; and hard objects embedded in soft materials provide a distinctive air. Add in the stylish design of the seats and door trim for a radical new expression of excellence. In total, Mazda's dedication to craftsmanship creates a superior expression of fine quality which surpasses the class and creates an emotionally-appealing interior environment.



نطاق القيادة: يتم عرض معلومات القيادة الضرورية بما فيها سرعة السيارة وسرعة المحرك والتحذيرات المتعلقة بالأمان في هذه المنطقة الموجودة أمام السائق مباشرة. على وجه الخصوص، توفر شاشة عرض القيادة النشطة Active Driving Display عرضًا في الوقت الحقيقي للمعلومات ذات الأولوية القصوى حيث أنها تتغير من لحظة إلى أخرى، مما يقلل من المخاطر التي تسببها حركة عيني السائق عن الطريق والوقت الذي يلزم العينين لإعادة التركيز.

**Driving zone:** Essential driving information including vehicle speed, engine speed and safety-related warnings is displayed in this zone located directly in front of the driver. In particular, the Active Driving Display delivers real-time display of high-priority information as it changes from moment to moment, minimizing risks caused by movement of the driver's eyes away from the road and time taken for the eyes to refocus.

نطاق معلومات الترفيه: يتم تقديم معلومات الترفيه والراحة مثل النظام الصوتي ونظام الملاحة والتنبيهات المميزة على شاشة العرض الوسطية مقاس ٧ بوصة، الموجودة في لوحة العدادات. يوفر جهاز التحكم بالأوامر الموجود في الكونسول الأرضي عملية تشغيل غريزية ودقيقة وبديهية.

**Infotainment zone:** Information for entertainment and convenience such as audio, navigation and feature settings is provided by the seven-inch centre display, located on top of the dashboard. The commander control on the floor console provides intuitive and accurate blind operation.





Meteor Grey Mica (42A)

Dynamic Blue Mica (44J)

Ceramic Metallic (47A)

Soul Red Metallic (41V)

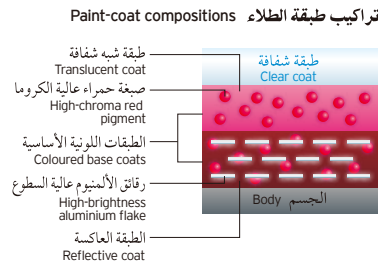


Jet Black Mica (41W)

Crystal White Pearl Mica (34K)

Deep Crystal Blue Mica (42M)

Titanium Flash Mica (42S)



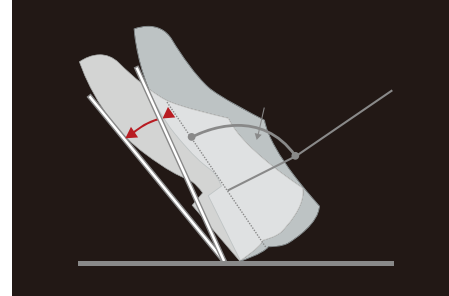
### Soul Red Metallic

تم تطوير لون الجسم الأحمر المعدني Soul Red Metallic كجزء من تكنولوجيا الطلاء الفريدة لمازدا والمتمثلة في (TAKUMI) TAKUMI-NURI: حرفة، (NURI: الطلاء). إنه يحقق منظومة لا مثيل لها من الألوان والإضاءة والظل والعمق ليعزز من شكل الجسم الديناميكي لتصميم كودو، ويرمز إلى الشغف الذي تتمتع به مازدا بتجسيد متعة قيادة زوم-زوم على أرض الواقع.

The Soul Red Metallic body colour was developed as part of Mazda's unique TAKUMI-NURI (TAKUMI: master craftsman, NURI: painting) painting technology. It achieves an unprecedented combination of colour, highlights, shade and depth to emphasize the dynamic body shape of KODO design, and symbolizes Mazda's passion to embody the Zoom-Zoom driving pleasure.



Arctic White (A4D)



بالمقارنة مع الدواسات طراز التعليق التقليدية، فإن دواسة التسارع طراز المحور الأرضي يقدم مزيدًا من دقة التحكم في قابلية التشغيل المحسنة. بالإضافة إلى ذلك، فإن الدواسات طراز المحور الأرضي تجعل من رفع القدم عن المكابح أكثر سهولة.

Compared to conventional hanging-type pedals, the organ-type accelerator offers more precise control for enhanced operability. In addition, the organ-type pedal makes it easier to move the foot over to the brake.



تمتاز عجلات الألمنيوم مقاس ١٨ بوصة بشعب ديناميكية ذات اللون الرمادي الداكن. يضفي التشكيل المصقول والجريء عند نهايات الحواف تباينًا حادًا بين بريق المعدن والطلاء ذي اللون الرمادي الداكن.

18-inch aluminium wheels feature dynamic gunmetal grey spokes. Bold machining at the rim end brings out the sharp contrast between the brilliance of the metal and gunmetal grey paint.



تتألف منظومة المصابيح الخلفية من وحدات منفصلة والواقعة على البوابة الخلفية والجسم والذي يعكس الشكل المحاذي الجانبي للمصابيح الرئيسية الأمامية. وتبرز سمة الإضاءة الداخلية هوية السيارة الفريدة.

Rear combination lamps consist of separate units on the liftgate and body that echo the laterally aligned shape of the headlamps. An internal lighting signature highlights the car's unique identity.



تمتد الأجنحة النموذجية ابتداءً من الشبكة الأمامية المتداخلة وصولاً إلى وحدات المصابيح الرئيسية الأمامية LED الأربعة لإبراز صورة العلامة التجارية لمازدا بحضور يملؤه الرقي بنظرة مستقبلية.

Signature wings extending from the front grille blend into the four-lamp LED headlamp units to heighten the Mazda brand image with a sophisticated, futuristic look.



يحقق المظهر الرشيق أيضًا توازنًا مثاليًا لتدفق الهواء أعلى وأسفل الجسم حيث تتقارب بسلاسة عند مؤخرة المركبة. والنتيجة هي أداء انسيابي هوائي مثالي لتحقيق الثبات المتفوق عند السرعات العالية والهدوء مع الاقتصاد في استهلاك الوقود.

The sleek styling also achieves an ideal balance of over-body and under-body airflows that smoothly converge at the rear of the vehicle. The result is excellent aerodynamic performance for superior high-speed stability, quietness and fuel economy.



يسهم نظام التحكم المناخي التلقائي بالكامل في زيادة الشعور بالراحة إلى أقصى حد من خلال أداء التدفئة/ التبريد المحسن.

The full-automatic climate-control system maximizes comfort by improved heating/cooling performance.



يتيح لك النظام الملاحي مع البيانات المزودة على بطاقة الوسائط SD الاختيارية ضبط الوجهات مباشرة على الخريطة أو من خلال قائمة جهات الاتصال الخاصة بك. يمكن استخدام الأوامر الصوتية لإدخال العناوين عند ضبط الوجهات.

The navigation system with data provided on an optional SD media card lets you set destinations directly on the map or from your contact list. Voice commands can be used to enter addresses when setting destinations.



يتيح مفتاح خاصية Drive Selection الموجود على بوابة تحويل السرعة التحويل للوضع الرياضي، حيث يعمل على ضبط خواص ناقل الحركة والمحرك بشكل تلقائي للحصول على تسارع قوي واستجابة خطية عند الدخول في الازدحامات المرورية على الطريق السريع.

Drive Selection switch on the shift gate allows switching to Sport mode, automatically setting the transmission and engine characteristics for even more powerful acceleration and linear response especially when merging onto a crowded motorway.



قماش، أسود  
Cloth, Black



قماش، أسود  
Cloth, Black



جلد، أبيض نقي  
Leather, Pure-white



جلد، أسود  
Leather, Black



قماش جلدي، أسود  
Leatherette, Black



## متعة القيادة ومواجهة التحديات

يمتد تاريخ مازدا إلى ما يزيد عن ٩٠ عامًا - تاريخ حافل بمجابهة التحديات وتجاوزها. أصبحت مازدا في العام ١٩٣١ أول صانع للمركبات ثلاثية العجلات من إنتاج ياباني بالكامل، مواصلة ترسيخ أقدامها في صدارة الصنّاع اليابانيين للمركبات ثلاثية العجلات، والتي كانت تُعدّ الدعامة الأساسية لقطاع الشحن لمسافات قصيرة في ذلك الوقت. في نهاية الحرب العالمية الثانية كانت مدينة هيروشيما والتي تعتبر مقر شركة مازدا تروّح بين الانقراض، ورغم ذلك، فقد قبلت مازدا التحدي المتمثل في إعادة البناء واستأنفت تصدير الشاحنات ثلاثية العجلات خلال مدة لم تتجاوز الأربع سنوات، وذلك من خلال الابتكار والإخلاص والمثابرة في العمل.

في العام ١٩٦١، حملت مازدا على عاتقها عبء مواجهة تحدٍ مهم جديد: ألا وهو تطوير وتسويق المحرك الرحوي تجاريًا. أدّى هذا التصميم الفريد لمحرك الاحتراق الداخلي إلى مجموعة من العوائق التقنية التي تمثلت في تطوير مواد جديدة وتحسين الأداء في تكنولوجيا المعالجة. ومجددًا كان مهندسو مازدا على قدر التحدي، فقد طرحوا أفكارهم المستنبية على طاولة البحث وتكلّلت جهودهم بالنجاح في حين فشل الآخرون. كانت ثمرة تلك الجهود سلسلة سيارات تعمل بالمحرك الرحوي بدءًا من طراز Cosmo Sport الفاتنة في العام ١٩٦٧، التي تعتبر الآن سيارة كلاسيكية يرغب بها الجميع.

في فترة الستينيات من القرن الماضي، بلغ الطلب على السيارات الرياضية خفيفة الوزن ذروته. ولكن شهدت حقبة السبعينيات تزايدًا في معايير الأمان الصارمة وضبط الانبعاثات مما أدّى إلى تناقص أعدادها. مرة أخرى، وجدت مازدا نفسها أمام تحدٍ كبير - تمثّل في إعادة ابتكار السيارة الرياضية خفيفة الوزن لتستوفي المعايير الجديدة للأمان والبيئة مع المحافظة على الخصائص الفريدة لمتعة القيادة. شهد العام ١٩٨٩ الإطلاة الأولى لسيارة مازدا MX-5 الرائدة التي لاقت الاستحسان فورًا، وبقي إنتاجها مستمرًا منذ ذلك الحين، محققة مكانة لها في موسوعة غينيس للأرقام القياسية كأعلى السيارات الرياضية ذات المقعدين مبيّما في العالم. وكدليل إضافي على ريادة مازدا كسيارة رياضية، يأتي الفوز بلقب سباق التحمل Le Mans الأكثر رقيًا على مستوى العالم لمدة ٢٤ ساعة في العام ١٩٩١ باستخدام محرك رحوي في الطراز 787B. كانت هذه هي المرة الأولى - والوحيدة - التي يتمكن فيها صانع ياباني من الظفر باللقب في هذا الحدث المرموق، لثبّرهن بشدة على أننا لا نسعى من أجل الفوز فحسب، بل نقوم بذلك باستخدام التكنولوجيا الفريدة الخاصة بنا.

في مازدا، ميّرتنا دربنا دائمًا بأسلوبنا الخاص. بينما يضع الآخرون القيود، فنحن لا نضع نُصب أعيننا سوى تجاوز التحديات وابتكار مركبات للأشخاص الذين يعيشون الاستمتاع بالقيادة.

## CELEBRATING CHALLENGE, CELEBRATING DRIVING

The history of Mazda stretches back over 90 years – a history of meeting challenge head-on and winning. In 1931 Mazda became the first manufacturer of an entirely Japanese-made three-wheel vehicle, going on to cement its position as Japan's leading maker of three-wheeled trucks, a mainstay of short-haul cargo transportation at the time. At the end of World War II Mazda's home base of Hiroshima lay in ruins, yet Mazda took on the challenge of reconstruction and through innovation and dedication resumed export of three-wheeled trucks within just four years. In 1961 Mazda accepted another major challenge: development and commercialization of the rotary engine. This unique design for the internal combustion engine presented a host of technological hurdles including development of new materials and the improvement of processing technology precision. And again Mazda engineers rose to the challenge, bringing fresh thinking to the table and succeeding where others had failed. The result was a series of rotary-engined vehicles beginning with the stunning 1967 Cosmo Sport, now a sought-after classic. It was also the 60s that saw lightweight sports cars hit their peak. But through the course of the 70s, increasingly stringent safety standards and emissions controls caused their numbers to plummet. Once again, Mazda saw a challenge – reinventing the lightweight sports car to meet new safety and environmental standards while maintaining uniquely fun-to-drive characteristics. In 1989 the groundbreaking Mazda MX-5 debuted to instant acclaim and has stayed in production ever since, winning a place in the Guinness Book of Records as the world's best selling two-seater sports car. Further underlining Mazda's sporting credentials came overall victory in the 1991 Le Mans 24 hour endurance race with the rotary engine 787B. This was the first – and only – time for a Japanese manufacturer to take the laurels in this prestigious event, amply demonstrating that not only do we set out to win, we do it with our own unique technology. At Mazda, we have always blazed our own trail in our own way. Where others see limits, we see only a challenge as we create vehicles for people who love to celebrate driving.



7. في مازدا، نرى الأمور بمنظور مختلف وتنطلع للأفضل ولتجاوز التقاليد. ولطالما كان هذا جزءًا جوهريًا في ثقافة الشركة.

5. ظهرت مازدا MX-5 للمرة الأولى في العام ١٩٨٩ لتمثل السيارة الرياضية خفيفة الوزن الخالصة. احتفل المعجبون المتحمسون حول العالم بالذكرى العشرين لإطلاقها في عام ٢٠٠٩.

6. في ٢٣ يونيو ١٩٩١ شهد العالم انتصار Mazda 787B التي تعمل بالمحرك الرحوي في سباق التحمل Le Mans الأكثر رقيًا على مستوى العالم لمدة ٢٤ ساعة.

3. Mazda began development work on the rotary engine in the early 1960s, a project that faced severe technical problems.

4. By 1967 these technical challenges were overcome, and the world's first rotary-engined vehicle, the Cosmo Sport, was launched.

5. Mazda MX-5 was born in 1989 as a pure lightweight sports car. Enthusiastic fans around the world celebrated its 20th anniversary in 2009.

6. June 23, 1991 saw the rotary-powered Mazda 787B beat the world at motor-racing's most prestigious endurance event, the 24 Hours of Le Mans.

3. بدأت مازدا العمل على تطوير المحرك الرحوي في أوائل الستينيات من القرن الماضي، وواجه المشروع العديد من المشكلات التقنية المعقدة.

4. بحلول العام ١٩٦٧ تم التغلب على هذه التحديات التقنية، وتم إطلاق Cosmo Sport؛ أول سيارة بمحرك رحوي في العالم.

7. At Mazda we look at things differently, aim higher and defy conventions. This has always been a core part of our corporate culture.



1. أنتجت مازدا أول سيارة لها في العام ١٩٣١، وعملت على زيادة إنتاجها من المركبات ثلاثية العجلات بشكل مطّرد بعد الحرب العالمية الثانية.  
2. يتبع مهندسو مازدا نهج العمل الجماعي في كافة مراحل العمل ابتداءً من مرحلة التطوير إلى الإنتاج، فتراهم متحدين ويغمرهم الحماس لتصميم أفضل السيارات في العالم.

1. Mazda produced its first automobile in 1931, and steadily increased the production volume of three-wheel vehicles after World War II.

2. From development through to production, Mazda engineers share a tradition of teamwork, unified and inspired by their determination to create the world's finest cars.